

CATÁLOGO DO ITEM IMPORTADO

Pleito de Inclusão de Ex-Tarifário

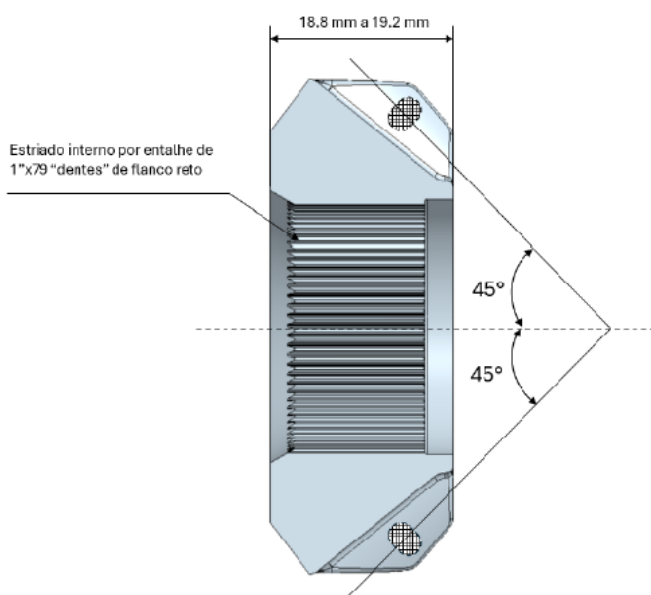
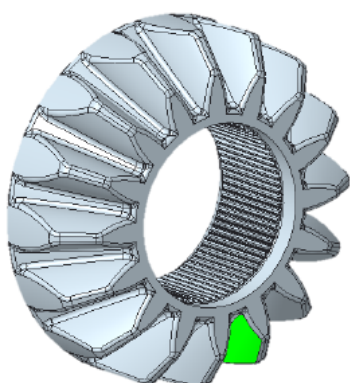
Número de Controle SDIC	NCM	Sugestão de descrição do ex-Tarifário
D263-24I	8483.40.90	Engrenagem; contendo aço forjado; com flanco envolvente, variação de altura de coroa de 5 micrômetros entre os flancos, batimento de 5 centésimos em relação ao estriado interno da peça, tratado termicamente por cementação seguido de têmpera e revenimento, profundidade de camada dura de 0,4 a 0,6 mm e dureza superficial de 655 HV10 (+90 HV10), estriado interno por entalhe de 1x79 dentes de flanco reto com um desvio total de perfil de 25 micrômetros, comprimento entre 18,8 mm e 19,2 mm, com peso aproximado de 162 gramas (+/- 8 gramas); para fabricação de caixa angular para sistemas de direção; com função de transferência de torque e redirecionamento do movimento rotativo em 90 graus com relação ao eixo de entrada do sistema de direção; com aplicação em veículos comerciais leves, caminhões, ônibus.

1. Especificações técnicas detalhadas da autopeça

(características quantitativas e qualitativas, por exemplo: dimensões, materiais de fabricação, especificações de trabalho/funcionamento [torque, potência, resistência, tensão, corrente, dureza, vazão, condutibilidade, temperatura etc.], características de hardware, software, características físicas, dentre outras inerentes a cada produto):

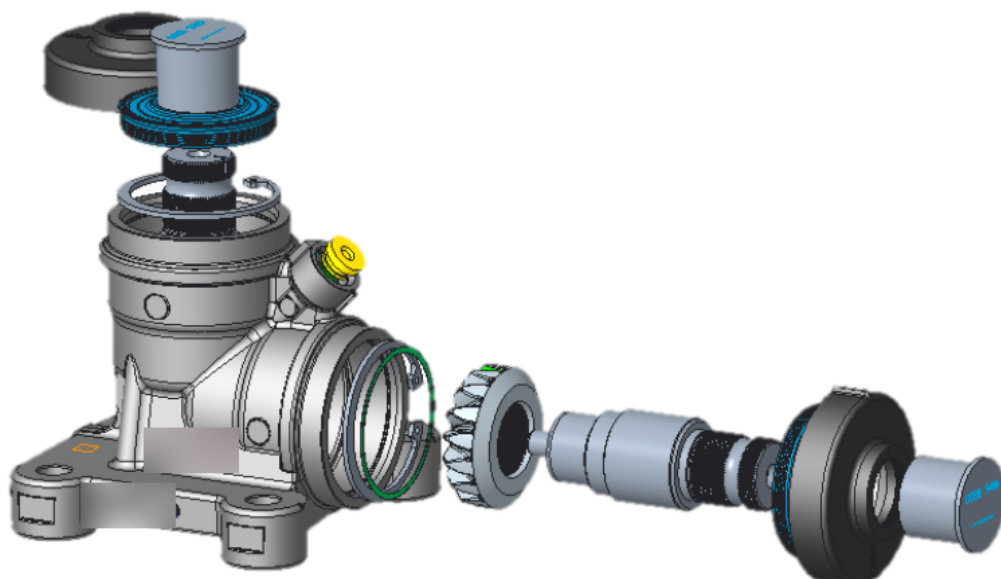
Flanco envolvente, variação de altura de coroa de 5 micrômetros entre os flancos, batimento de 5 centésimos em relação ao estriado interno da peça, tratado termicamente por cementação seguido de têmpera e revenimento, profundidade de camada dura de 0,4 a 0,6 mm e dureza superficial de 655 HV10 (+90 HV10), estriado interno por entalhe de 1x79 dentes de flanco reto com um desvio total de perfil de 25 micrômetros, comprimento entre 18,8 mm e 19,2 mm, com peso aproximado de 162 gramas (+/- 8 gramas)

2. Imagens da autopeça importada e/ou desenho esquemático *(obrigatório conter as principais dimensões em milímetros):*



3. Aplicação do item importado *(em qual produto fabricado pela empresa pleiteante o item importado será incorporado).*

Aplicado em: caixa angular para sistemas de direção



4. Função do item importado no produto fabricado pela empresa pleiteante do ex-tarifário:

Transferência de torque e redirecionamento do movimento rotativo em 90 graus com relação ao eixo de entrada do sistema de direção

Veículos(s): veículos comerciais leves, caminhões, ônibus